



一張圖帶您認識

嚴重特殊傳染性肺炎 (武漢肺炎)

防疫

疾病介紹



潛伏期



提醒

有發燒、咳嗽或呼吸急促等症狀，請配戴口罩儘速就醫及返家自主隔離，避免參加任何活動。



傳播途徑：接觸及飛沫傳染為主

預防方式



咳嗽戴口罩



肥皂勤洗手



少去人多場所



避免接觸野生動物、禽鳥

戴口罩時機

1 看病、陪病、探病的時候應戴口罩

2 有呼吸道症狀者應戴口罩

3 慢性病患外出建議戴口罩

環境清潔

環境消毒可用含氯漂白水自行配製使用(含氯漂白水：清水 = 1：100的比例稀釋做環境消毒)



中央防疫專線請撥 1922

(或臺北市政府防疫專線 02-2375-3782)



臺北市政府衛生局 關心您

廣告



⚠️ จากรูปภาพจะนำคุณมารู้จักกับการป้องกัน
โรคปอดอักเสบชนิดรุนแรง
 (โรคปอดอักเสบอุ้ม)

**การป้องกัน
 ระบาด**

แนะนำโรค



เส้นทางแพร่กระจาย :
 จากการสัมผัสหรือละอองฝอยเป็นหลัก

ระยะฟักตัว



ขอเข้าเดือน

มีอาการไข้ ไอ หรือหายใจเหนื่อยหอบ
 กรุณาสวมหน้ากากอนามัยไปพบแพทย์โดยเร็ว
 และหลังกลับไปให้เฝ้าสังเกตอาการภายในที่พัก
 หลีกเลี่ยงการเข้าร่วมกิจกรรมใดๆ



วิธีป้องกัน



สวมหน้ากากอนามัยเมื่อมีอาการไอ



หมั่นล้างมือด้วยสบู่



หลีกเลี่ยงไปในพื้นที่แออัด



หลีกเลี่ยงสัมผัสสัตว์ป่าและสัตว์ปีก

ควรสวมใส่หน้ากากอนามัยเมื่อไหร่

1 เมื่อไปตรวจโรค ไปเป็นเพื่อนหรือไปเยี่ยมคนไข

2 ผู้มีอาการระบบทางเดินหายใจควรสวมหน้ากากอนามัย

3 ผู้ป่วยโรคเรื้อรังออกไปข้างนอกแนะนำให้สวมหน้ากากอนามัย

การทำความสะอาดสิ่งแวดล้อม

ทำความสะอาดสิ่งแวดล้อมให้ใช้น้ำยาซักผ้าขาวที่มีส่วนผสมของโซเดียมไฮโปคลอไรต์มาทำเป็นยาฆ่าเชื้อ
 (น้ำยาซักผ้าขาวที่มีส่วนผสมของโซเดียมไฮโปคลอไรต์ : น้ำสะอาด = อัตราส่วน 1 : 100)

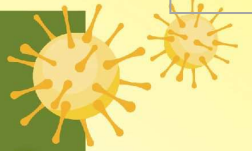


สายด่วนศูนย์ป้องกันโรคระบาด 1922

(หรือสายด่วนป้องกันโรคระบาดกรุงเทพฯ 02-2375-3782)



กองอนามัยที่ว่าการกรุงเทพฯ ห่วงใยท่าน



Isang larawang naglalamang impormasyon tungkol sa SAKIT NA CORONAVIRUS COVID-19 (Wuhan Pneumonia)

Pag-iwas sa Epidemya

Pagpapakilala sa sakit

Ang incubation period nito, o ang paglitaw ng sintomas ay kadalasang nasa



14 araw

Paraan ng pagpapasa o pagkahawa: paghawak or paglapit tulad ng laway o uhog mula sa isang nahawaang tao ay nagkakat sa hangin o pag-ubo.

Paalala

Kung may lagnat, ubo o kahirapan sa paghinga, mangyari isuot ang iyong maskara at agad kumonsulta sa doctor at bumalik sa sariling tirahan huwag munang lumabas para maiwasan ang pagkalat ng sakit, iwasan magdalo sa anumang mga aktibidad.



Pag-iwas at kontrol ng impeksyon



Magsuot ng maskara, kung may ubo ka o bumahin.



Parating paghuhugas ng kamay gamit ang sabon at tubig.



Iwasan pagpunta o makihalubilo sa lugar na masikip at maraming tao.



Umiwas sa anumang direktang paglapit sa mabangis na hayop o ibon.

Kailan gumamit ng maskara

1 Magsuot ng maskara kapag kumonsulta sa doktor, mga nangangalaga sa may sakit, o pagbisita sa mga may sakit.

2 Ang mga taong may mga sintomas ng respiratoryo ay dapat magsuot ng maskara.

3 Pinapayuhan ang may malalang sakit na magsuot ng maskara kapag lumabas ng bahay.

Paglilinis ng Kapaligiran

Pagdidisimpekta sa kapaligiran gamit ng chlorine-based bleach (batay sa ratio na 1:100 ihalo ang 1 bahagi ng chlorine bleach sa 100 bahagi ng tubig)



Central Epidemic Prevention Hotline, mangyaring i-dial ang **1922**
(o, Hotline na Epidemikong Pag-iwas sa Pamahalaang Lungsod ng Taipei 02-2375-3782)



Ang Kagawaran ng Kalusugan, Pamahalaang Lungsod ng Taipei, ay nagmamalasakit sa inyo.



GIÚP BẠN NHẬN BIẾT PHÒNG CHỐNG BỆNH VIÊM PHỔI VIRUS CORONA MỚI (2019-NCOV) (VIÊM PHỔI VỮ HÁN) CHỈ VỚI MỘT TẤM ẢNH

**Pag-iwas sa
Epidemya**

Giới thiệu dịch bệnh



Đường lây truyền :
chủ yếu từ tiếp xúc hoặc lây
truyền từ nước bọt

Thời gian ủ bệnh



Nhắc nhở

khí có triệu chứng sốt, ho hoặc hô hấp cấp .v.v..

**Vui lòng đeo khẩu trang lập tức đi khám
bệnh và tự cách ly tại nhà, tránh tham
gia bất cứ hoạt động nào.**



Cách phòng ngừa



Đeo khẩu trang khi bị ho



Siêng năng rửa tay bằng xà phòng



Tránh đến những nơi
đông người



Tránh tiếp xúc với động
vật hoang dã, gia cầm

Đeo khẩu trang ở những lúc như

1

**Cần phải đeo khẩu trang khi đi khám bệnh, đi cùng
người bệnh, đi thăm bệnh.**

2

**Cần phải đeo khẩu trang khi có
những triệu chứng về đường hô hấp.**

3

**Những người có bệnh mãn tính khi đi ra
ngoài cần phải đeo khẩu trang.**

Vệ sinh môi trường xung quanh

Có thể sử dụng dung dịch tự pha bằng nước tẩy có chứa chất Clo để sát trùng môi trường
xung quanh (pha loãng nước tẩy có chứa Clo : nước theo tỉ lệ 1: 100)



Vui lòng gọi đường dây phòng chống dịch tễ của Trung ương **1922**

(hoặc đường dây phòng chống dịch tễ của chính phủ Tp. Đà Bắc **02-2375-3782**)



Cục Y tế chính phủ Tp. Đà Bắc quan tâm bạn

Quảng cáo



Kenali pencegahan wabah melalui diagram ini

Pneumonia menular akut

(Pneumonia Wuhan)

Pencegahan Wabah

Pengenalan penyakit



Jalur penularan: penularan utama melalui sentuhan langsung dan tetesan cairan tubuh

Masa Inkubasi



Harap Diingat

bila mengalami gejala seperti **demam, batuk, sesak napas**, segera gunakan masker dan berobat, serta isolasi diri di rumah, hindari beraktivitas dalam segala kegiatan



Cara pencegahan



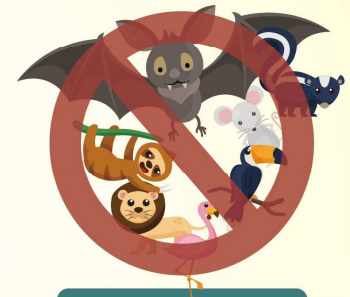
Gunakan masker saat batuk



Sering mencuci tangan dengan sabun



Kurangi bepergian ke tempat yang ramai



Hindari bersentuhan langsung dengan hewan liar, unggas

Waktu yang tepat menggunakan masker

1

Saat berobat, menemani pasien, dan mengunjungi pasien harus memakai masker

2

Orang yang memiliki gejala gangguan pernapasan harus memakai masker

3

Penderita penyakit kronis disarankan memakai masker saat keluar rumah

Kebersihan Lingkungan

Anda bisa melarutkan sendiri cairan pemutih yang mengandung klorin untuk digunakan sebagai disinfektan lingkungan (untuk membasmi kuman di lingkungan sekitar kita, campurkan cairan pemutih yang mengandung klorin dan air bersih dengan perbandingan 1 : 100)



Hotline Pencegahan Penyakit Menular Nasional, silakan telepon ke **1922**

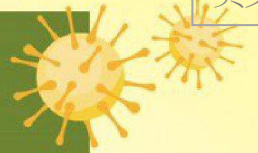
(atau saluran khusus pencegahan penyakit menular pemerintah kota Taipei 02-2375-3782)



Dinas Kesehatan Pemerintah Kota Taipei Peduli Anda



All You Need to Know About Novel Coronavirus Disease (COVID-19)



Caution!

About Coronavirus



How it spreads:
contact and droplet infections

Incubation
period:

✓
14
DAYS

Reminder:

If you're having a fever, coughing, or experiencing shortness of breath, please wear a mask and seek medical advice ASAP. Return to your home and do not participate in any outdoor activities.



Epidemic Prevention



Wear a mask
if coughing



Wash your
hands often



Avoid
crowded spots



Do not interact with
wild animals or birds

Who should wear a mask

1

Whenever going to a hospital or a clinic

2

When having respiratory symptoms

3

Chronic patients

Environmental cleaning

Environmental disinfection can be done by using chlorine (with bleach) and water (chlorine / bleach : water = 1 : 100)



Epidemic prevention line:

1922 or dial
02-2375-3782

