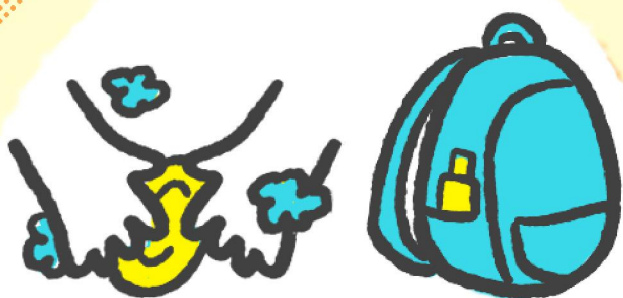
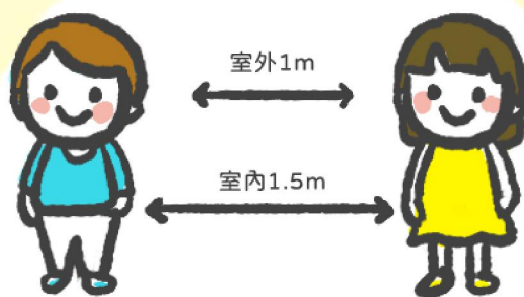


落實防疫
輕鬆生活

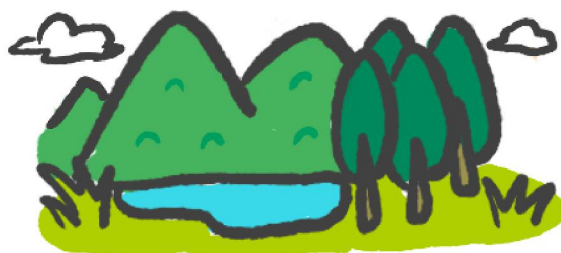
防疫新生活運動 戶外活動篇!



保持雙手潔淨勤洗手
隨身攜帶乾洗手或酒精



保持社交距離
愛有多深距離有多遠



出遊踏青首選
人潮少的開放空間



搭乘大眾運輸工具或無法保持
社交距離時應全程戴口罩



配合景點人流管制
人太多的地方先別去

ป้องกันโรคอย่างจริงจัง
ใช้ชีวิตอย่างสบายใจ

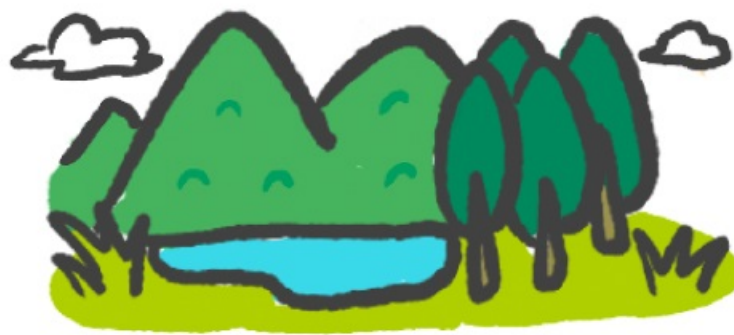
วิถีชีวิตใหม่ที่เน้นการป้องกันโรค กิจกรรมกลางแจ้ง



รักษามือให้สะอาดด้วยการหมั่นล้างมือ
พกเจลล้างมือหรือแอลกอฮอล์



เว้นระยะห่างทางสังคม
รักมากเท่าไรก็ต้องอยู่ห่างให้มากเท่านั้น



เลือกสถานที่ท่องเที่ยว
ที่มีอากาศถ่ายเทและมีคนน้อย



โดยสารระบบขนส่งมวลชนหรือหากไม่สามารถเว้น
ระยะห่างทางสังคมได้ ควรสวมหน้ากากตลอดเวลา



ให้ความร่วมมือกับมาตรการควบคุมจำนวนคน
อย่าไปในสถานที่ที่มีคนมากเกินไป

Take pandemic prevention measures to live with peace of mind

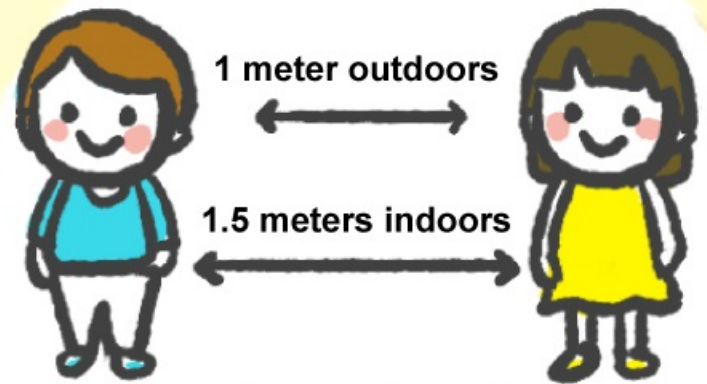
Navigating through COVID-19

Outdoor living



Keep your hands clean by washing regularly

Bring alcohol-based hand sanitizer



Maintain social distancing

The deeper the love, the farther the distance.



For outings, choose open spaces with little traffic.



Wear a mask when you take public transport or when you cannot maintain a distance from others.



Take traffic control advice. Don't go to crowded places.

Chống dịch bằng
cả tấm lòng
Cuộc sống vui vẻ trong
lòng không lo

Nếp sống mới trong thời phòng chống dịch bệnh Phần hoạt động ngoài trời



Giữ sạch đôi bàn tay
và rửa tay thường xuyên
Mang theo dung dịch rửa
tay khô hoặc cồn y tế



Giữ giãn cách xã hội
Yêu bao nhiêu thì giữ khoảng
cách bấy nhiêu



Sự lựa chọn đầu tiên cho chuyến du lịch
Không gian thoáng đãng ít người tụ tập



Khi tham gia phương tiện giao
thông công cộng hoặc khi
không thể duy trì giữ giãn cách
xã hội thì nên đeo khẩu trang.



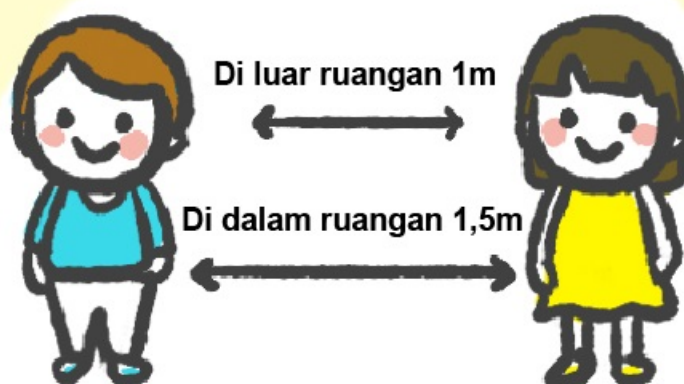
Phối hợp với việc kiểm soát lưu
lượng du khách tại các điểm du lịch
Tạm thời không đi đến những
địa điểm đông người

Lakukan Pencegahan Wabah
Hidup Dengan Tenang

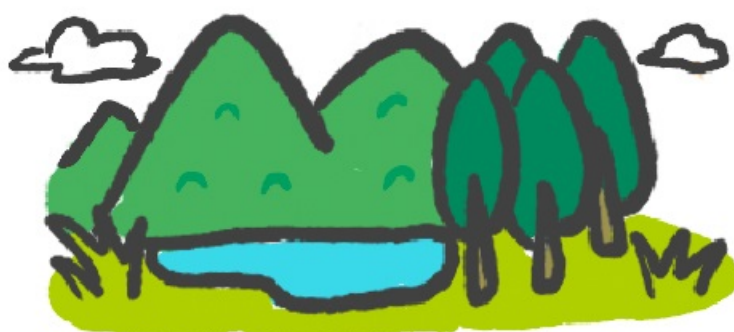
Pola Hidup Baru Masa Pencegahan Wabah Aktivitas Di Luar Rumah



Rajin mencuci tangan dan
menjaga kebersihan tangan
Selalu siap sedia hand-sanitizer
atau alkohol



Menjaga jarak sosial
Betapa dalamnya cinta,
betapa jauhnya jarak



Pilihan pertama untuk pergi berwisata
Tempat terbuka dengan sedikit keramaian



Saat naik transportasi umum atau
tidak dapat menjaga jarak sosial
harus selalu memakai masker



Bekerjasama untuk pembatasan arus
pengunjung di tempat wisata
Tidak pergi dahulu ke tempat yang ramai